

ОРГАНИЗАТОРЫ

ОНЛАЙН-КОНФЕРЕНЦИЯ

ПРИ ПОДДЕРЖКЕ

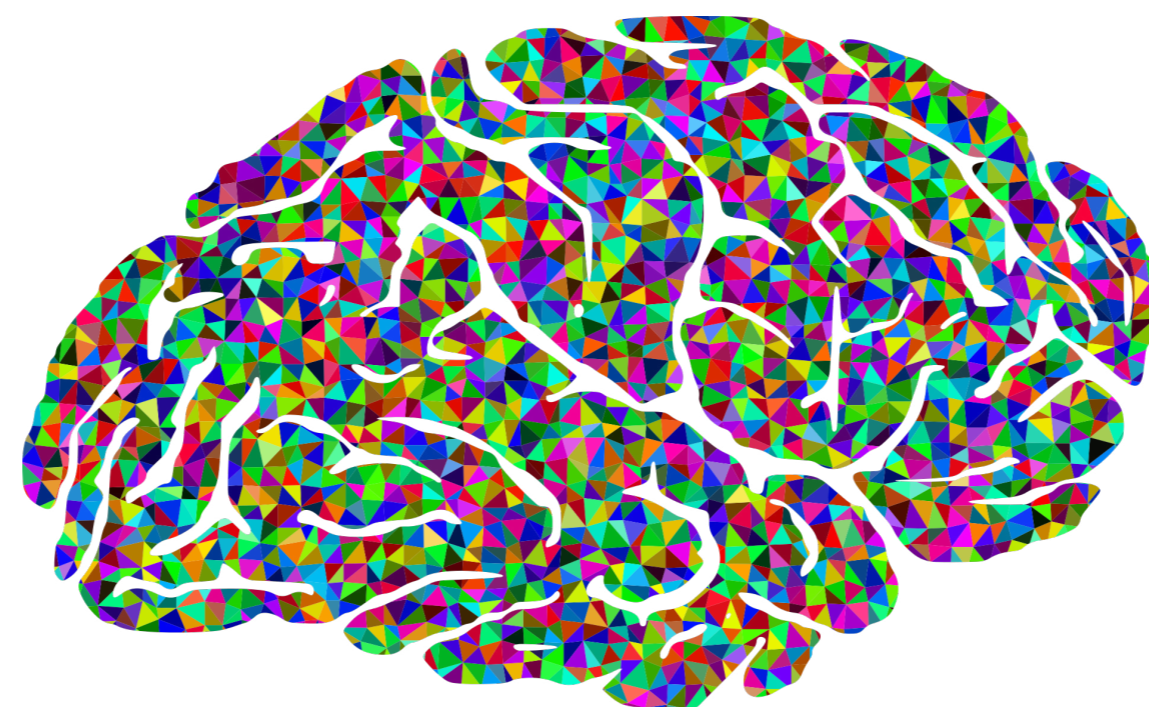
# «ИННОВАЦИИ В ЭПИЛЕПТОЛОГИИ-IV — АЛТАЙ»

12 СЕНТЯБРЯ 2020 ГОДА



**ОБЪЕДИНЕНИЕ**  
врачей-эпилептологов  
и пациентов

Центр изучения  
проблем падающего  
пациента в медицине



**АЛКАЛОИД**



Inspired by patients.  
Driven by science.



**ППК·ФАРМА**

**LivaNova**

Health innovation that matters



 [doctorandpatient@yandex.ru](mailto:doctorandpatient@yandex.ru)

 [Association.Epilepsy](https://www.facebook.com/Association.Epilepsy)

 [fallingpatient.ru](http://fallingpatient.ru)

**ТРАНСЛЯЦИЯ**  
<https://med.studio>

**13:00**  
**БАРНАУЛ**

**09:00**  
**МОСКВА**

**13:00-13:20 «СОВРЕМЕННАЯ СТРУКТУРА ЭПИЛЕПТОЛОГИЧЕСКОГО ПРИЕМА»**

ВОРОНКОВА К. В., д.м.н., профессор кафедры неврологии ФДПО ФГАОУ ВО «РНИМУ им. Н. И. Пирогова» МЗ РФ, вице-президент НП «Объединение врачей-эпилептологов и пациентов», Москва.

**13:20-13:40 «ОСОБЕННОСТИ ЭПИЛЕПТИЧЕСКОГО ПРИЕМА У РЕБЕНКА»**

АЗАРОВА Е. С., руководитель ООО МЦ «Эпи-Клиника», Барнаул.

**13:40-14:00 «ОСОБЫЕ ВОПРОСЫ ПСИХИАТРА К БОЛЬНОМУ С ЭПИЛЕПСИЕЙ»**

ШАМРАЙ А. П., Алтайская краевая клиническая психиатрическая больница им. Эрдмана Ю. К., руководитель Алтайского представительства НП «Объединение врачей-эпилептологов и пациентов», Барнаул, ЯКОВЛЕВА Ю. А., к.м.н., врач-психиатр, психотерапевт, старший научный сотрудник отделения лечения психических расстройств у лиц молодого возраста НМИЦ психиатрии и неврологии им. В. М. Бехтерева, Санкт-Петербург.

**14:00-14:15 «ВЗГЛЯД НЕВРОЛОГА НА КОГНИТИВНЫЕ И ПОВЕДЕНЧЕСКИЕ НАРУШЕНИЯ У ПАЦИЕНТОВ С ЭПИЛЕПСИЕЙ»**

Не входит в программу НМО, при поддержке компании UCSB.

ВОРОНКОВА К. В.

**14:15-14:30 «ВЗГЛЯД ПСИХИАТРА НА КОГНИТИВНЫЕ И ПОВЕДЕНЧЕСКИЕ НАРУШЕНИЯ У ПАЦИЕНТОВ С ЭПИЛЕПСИЕЙ»**

Не входит в программу НМО, при поддержке компании UCSB.

ЯКОВЛЕВА Ю. А.

**14:30-14:45 «СОВРЕМЕННЫЕ ПРИНЦИПЫ ТЕРАПИИ ПРИСТУПОВ С ПАДЕНИЯМИ У ЛИЦ ЖЕНСКОГО ПОЛА С ЭПИЛЕПСИЕЙ»**

Не входит в программу НМО, при поддержке компании Alkaloid.

ВОРОНКОВА К. В.

**14:45-15:00 «ОПЫТ ЛЕЧЕНИЯ ПАЦИЕНТОК С ЭПИЛЕПСИЕЙ С УЧЕТОМ ГЕНДЕРНОГО АСПЕКТА»**

Не входит в программу НМО, при поддержке компании Alkaloid.

БАРХАТОВ М. В., к.м.н., главный внештатный детский невролог СФО МЗ РФ, руководитель Центра эпилептологии МЦ «ЛабиринтМед», руководитель Сибирского представительства НП «Объединение врачей-эпилептологов и пациентов», ассистент кафедры нервных болезней КрасГМУ, Красноярск.

**15:00-15:15 «ОСОБЕННОСТИ ТЕЧЕНИЯ И ТЕРАПЕВТИЧЕСКОЙ ПОМОЩИ ПРИ ЭПИЛЕПСИИ У ЖЕНЩИН И ДЕВОЧЕК»**

Не входит в программу НМО, при поддержке компании Alkaloid.

АЗАРОВА Е. С.

**15:15-15:30 «ДИАГНОЗ ЭПИЛЕПСИЯ: ЖИТЬ ПО СВОИМ ПРАВИЛАМ ИЛИ ПО ПРАВИЛАМ БОЛЕЗНИ?»**

Не входит в программу НМО, при поддержке компании Eisai.

КОВАЛЕВА И. Ю., к.м.н., профессор кафедры неврологии, нейрохирургии и медицинской генетики лечебного факультета ФГАОУ ВО «РНИМУ им. Н. И. Пирогова» МЗ РФ, Москва.

**15:30-15:45 «ГЕНЕТИКА ЭПИЛЕПСИЙ ПРИ НАРУШЕНИЯХ КОРТИКАЛЬНОГО РАЗВИТИЯ. ПУТИ ТЕРАПИИ»**

Не входит в программу НМО, при поддержке компании Eisai.

ШЕСТАКОВА О. И., к.м.н., ассистент кафедры неврологии ДПО ФГБОУ ВО ОмГМУ МЗ РФ, руководитель центра неврологии и эпилепсии святого Пантелеймона при ООО МЦСМ «Евромед», руководитель Западно-Сибирского представительства НП «Объединение врачей-эпилептологов и пациентов», врач-невролог БУЗОО «ОДКБ», Омск.

**15:45-16:00 «КЛИНИЧЕСКИЙ ПРИМЕР ДИФФЕРЕНЦИАЛЬНОЙ ДИАГНОСТИКИ ПАРОКСИЗМАЛЬНОГО РАССТРОЙСТВА У РЕБЕНКА»**

ПАРШИН Д. В., главный внештатный детский специалист-невролог МЗ Алтайского края, Барнаул.

**16:00-16:30 «НЕЭПИЛЕПТИЧЕСКИЕ ПАРОКСИЗМЫ У РЕБЕНКА: ОТ ЖАЛОБ К ДИАГНОЗУ»**

Не входит в программу НМО, при поддержке компании «ПИК-ФАРМА»

БАРХАТОВ М. В.

**16:30-17:15 «VNS-ТЕРАПИЯ В ЛЕЧЕНИИ ЭПИЛЕПСИИ: ЧТО НАМ ИЗВЕСТНО И ПРАКТИКА»**

ВОРОНКОВА К. В., ШАМРАЙ А. П.

**17:15-17:30 «ПРЕХИРУРГИЧЕСКОЕ ОБСЛЕДОВАНИЕ ПАЦИЕНТОВ С ЭПИЛЕПСИЕЙ В ФЦН Г. НОВОСИБИРСКА»**

ГУЗЕЕВА А. С., Федеральный нейрохирургический центр, Новосибирск.

**17:30-18:00 «РЕЗУЛЬТАТЫ МР-ИССЛЕДОВАНИЙ В СОПОСТАВЛЕНИИ С КЛИНИЧЕСКОЙ КАРТИНОЙ ВИСОЧНОЙ ЭПИЛЕПСИИ. КЛИНИЧЕСКИЕ СЛУЧАИ»**

ПАРХОМОВИЧ Е. В., заведующая отделением МРТ Медицинского Института им. Березина Сергея (МИБС), Барнаул, ШАМРАЙ А. П.

**18:00-18:15 «ЛЕЧЕНИЕ ПАЦИЕНТОВ С ЭПИЛЕПСИЕЙ И ПСИХИЧЕСКОЙ КОМОРБИДНОСТЬЮ В АЛТАЙСКОМ КРАЕ»**

Не входит в программу НМО, при поддержке компании UCSB.

ФЕФЕЛКИНА Н. С., к.м.н., врач-невролог высшей категории МЦ «Нейроклиника», Барнаул.

**18:15-19:00 КЛИНИЧЕСКИЕ ПРИМЕРЫ**